



**Guía Rápida**

**10 Minutos para  
aprender más de  
Microsoft Power BI**

# ¡Power BI es el siguiente nivel en Inteligencia Empresarial que debes explorar!

Hoy en día, la importancia de los datos cobra mucha relevancia, puesto que estos son utilizados diariamente en operaciones estratégicas, que redundan en el crecimiento de las organizaciones. Sin embargo, es necesario que éstos se encuentren previamente organizados y tener muy bien definido el objetivo de su uso, para poder sacarles el máximo provecho.

Debido a lo anterior, en **AlfaPeople** consideramos las soluciones de BI, como una gran ayuda para las organizaciones que buscan obtener información que mejore sus procesos, para contar con una toma de decisiones más certera. **Power BI** permite procesar y transformar datos relevantes, desde orígenes muy complejos y diversos e integrarlos dentro de Microsoft Dynamics 365.



60 Segundos...

# ¿Te has preguntado **qué hace Power BI?**

Power BI une diferentes fuentes de datos, para posteriormente analizarlos y exponer un análisis y pronósticos posibles, través de informes y visualizaciones avanzadas de datos.



Con Power BI se obtiene, de manera fácil, acceso a datos dentro y fuera Organización, en tiempo real y desde cualquier dispositivo.

2 minutos...

# ¿Para qué **sirve** Power BI?

Power BI captura los datos generados por una empresa, para luego analizarlos, realizar pronósticos y reportes inteligentes, anticipando errores.

También, ordena diversos tipos de datos desde variadas fuentes, permitiendo conocer en detalle el desarrollo de la empresa en tiempo real y predecir acciones futuras.

Extrae patrones desde los datos a través de aprendizaje automático, con lo cual puede adelantarse a posibles problemas y recomendar soluciones.



3 Minutos...

# ¿Cuáles son **sus** **beneficios?**



## **¡Power BI admite dispositivos móviles!**

Power BI tiene aplicaciones nativas para teléfonos y tabletas Android, dispositivos iOS y dispositivos con Windows 10.

### **¡Informes!**

Crea informes interactivos con las herramientas de modelado de datos de **Power BI Desktop**.

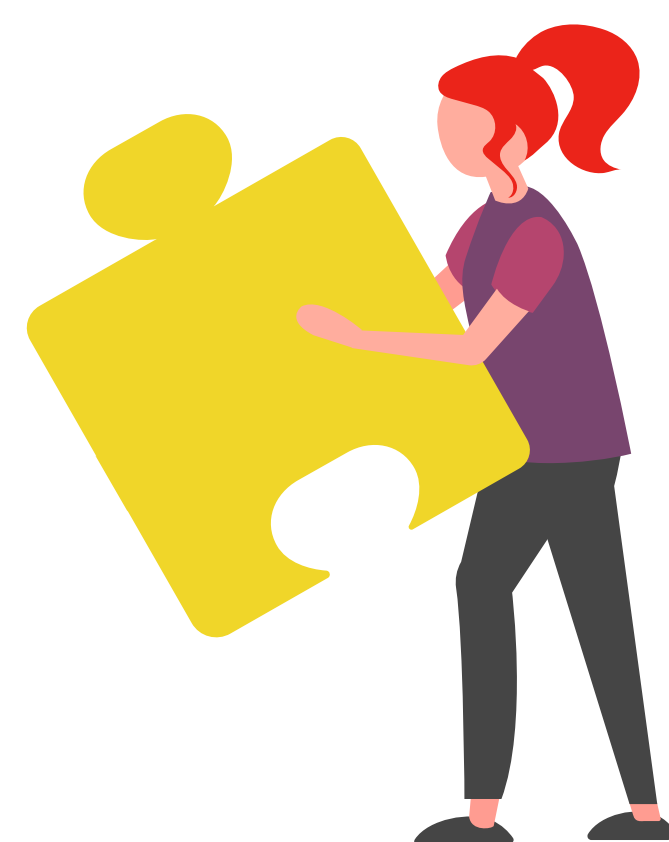
## ¡Colaboración!

Estimula la colaboración entre miembros de un departamento o empresa, mediante la creación de equipos de trabajo.



## ¡Business Intelligence!

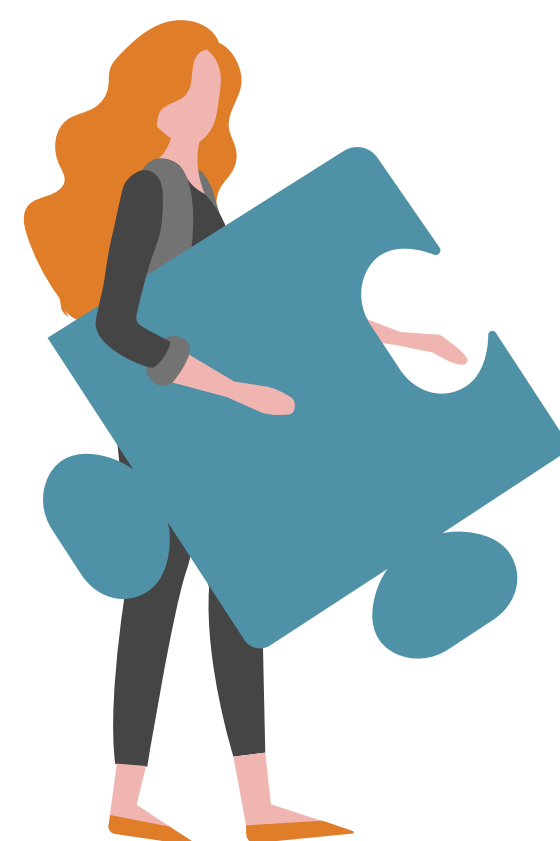
Puede extraer datos desde diferentes fuentes de información, como bases de datos (SAP HANA, MySQL, Dynamics NAV, SQL, Hojas de cálculo (Excel), datos de plataformas online (Facebook, Twitter, Instagram, Google Analytics, etc.)



## ¡Confidencialidad!

Permite compartir con total seguridad múltiples fuentes

de datos, entregando a sus usuarios la información más reciente y crítica, gracias a sus capacidades de actualización.



## Fuentes de datos:

Una de sus principales y múltiples aplicaciones que permite Power BI, es analizar y exportar información de manera rápida y sencilla, monitorear en tiempo real el estado de la empresa e identificar problemas.



# 6 Minutos...

## ¿Quién usa Power BI?



Power BI une diferentes fuentes de datos, para Si bien los productos de Inteligencia Empresarial tienden a ser principalmente responsabilidad de Directores de **Negocios e Informáticos**, gracias a su naturaleza amigable para el usuario, Power BI puede ser utilizado por una gran variedad de personas de diferentes departamentos dentro de una empresa.

Depende de cuál sea tu rol; Power BI puede generar paneles personalizados según los datos relevantes y la información a la que necesitas acceso.

7 Minutos...

# Componentes de Power BI

## Funcionalidades Power BI

1

### Power Query

Una herramienta de conexión de datos que le permite **transformar, combinar y mejorar datos** de varias fuentes.

2

### Power Pivot

Una herramienta de modelado de datos para **crear modelos** de datos.

3

### Power View

Una herramienta de visualización de datos que **genera gráficos interactivos**, gráficos, mapas y otros elementos visuales.

4

### Power Map

Una herramienta de visualización para **crear imágenes 3D** envolventes.

5

### Power Q&A

Un motor de **preguntas y respuestas** que le permite hacer preguntas sobre sus datos en un lenguaje sencillo.

10 Minutos...

# ¡Obtén un poco de **experiencia** práctica!

Las opciones son muchas y el mejor consejo es obtener algo de experiencia práctica. Piensa en una aplicación que podría ser interesante o divertida de crear, y luego materialízala.

Encontrarás que con Power BI es increíblemente fácil trabajar. Surgen rápidamente nuevas ideas junto con el deseo de probarlas. En reconocimiento a esto, AlfaPeople ofrece un Dashboard In A Day, un taller para poner a prueba tus ideas con Power BI.



# Da el primer Paso:

“Obtén la mejor visión general de las nuevas oportunidades y cómo puedes beneficiarte de ellas”.

AlfaPeople Te ofrece un taller de 1 día totalmente Gratis en el que tendrás:

- Aprendizaje Guiado Ejemplos
- Documentación

Escríbenos para saber más y solicita una demo a.

**[Dynamics365team@alfapeople.com](mailto:Dynamics365team@alfapeople.com)**



¿Qué esperas para crear **paneles de datos y visualizaciones** en cuestión de minutos?

 **AlfaPeople**