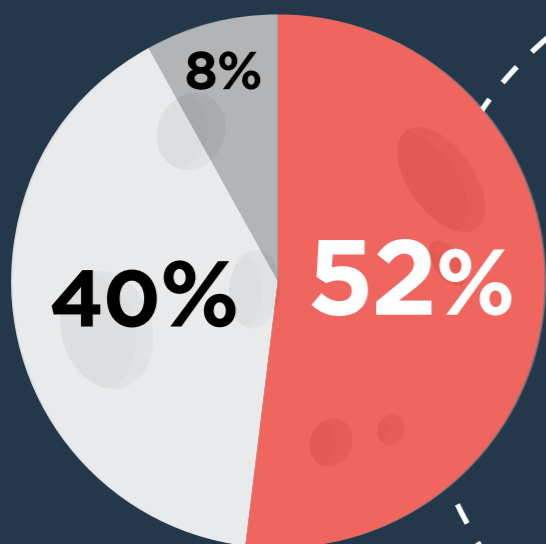


Die rasche Einführung von KI-Technologien katapultiert uns in neue Höhen

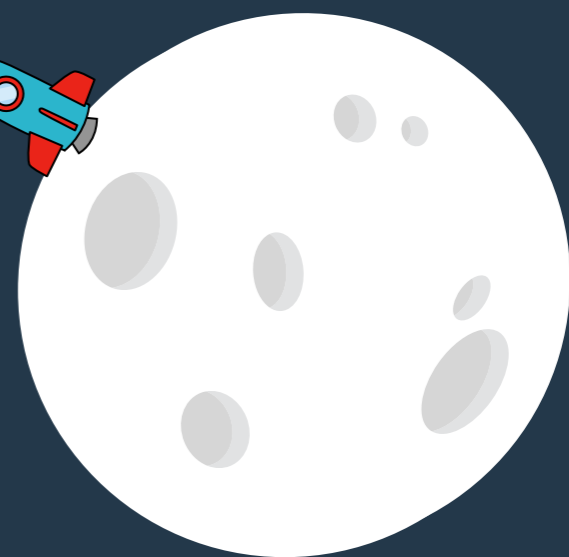
In unserem neuen Bericht **Microsoft KI-Lösungen in Geschäftsprozessen: Ausblick 2025** untersuchen wir, wie KI-Technologien die Art und Weise revolutionieren, wie Unternehmen Prozesse verwalten, mit Kunden interagieren und aus grossen Datenmengen umsetzbare Erkenntnisse gewinnen.

[Folgen Sie dem Link, um den Bericht zu lesen »»](#)



52%

der Unternehmen setzen derzeit KI-Funktionen in ihren Geschäftsprozessen ein.

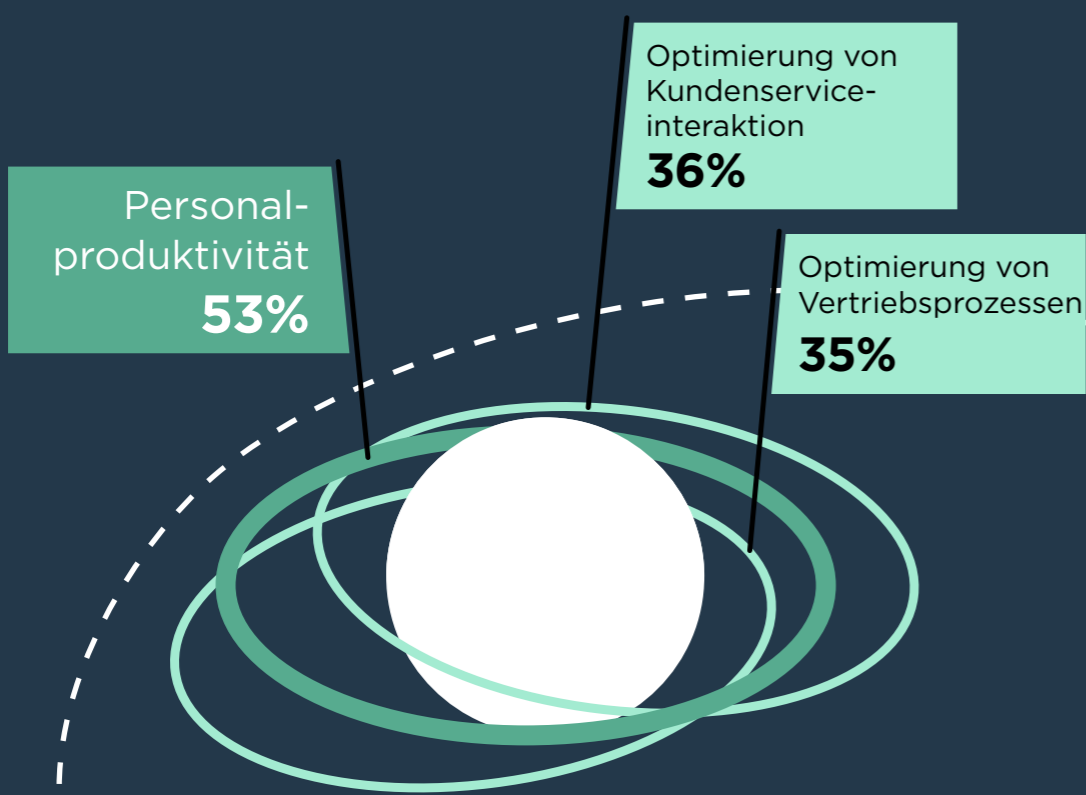


Bis 2026 werden mehr als

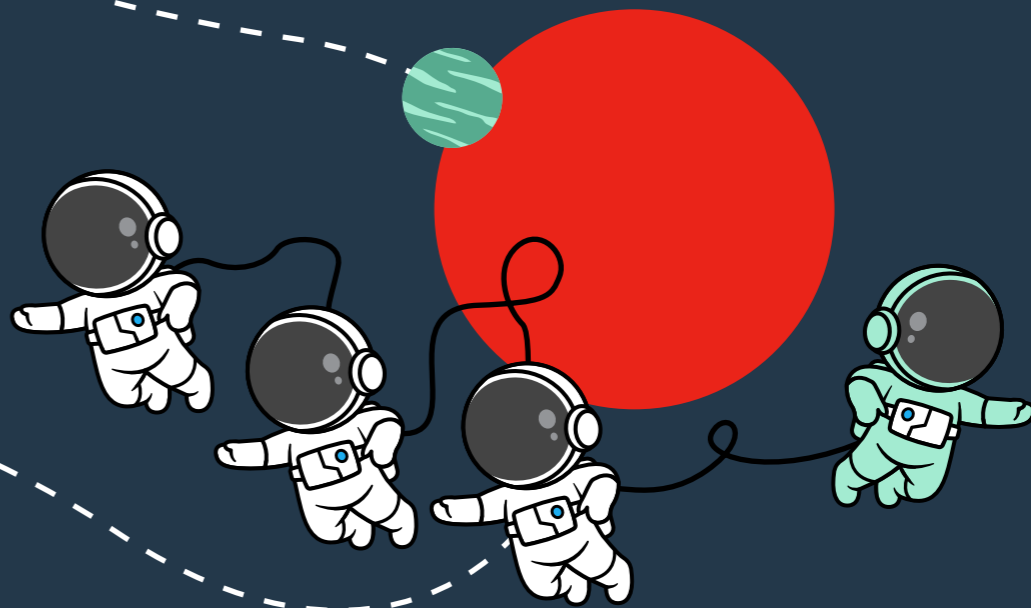
80 Prozent

der Unternehmen generative APIs oder Anwendungen, die durch solche Technologien ermöglicht werden, einsetzen.*

*Gartner, Inc.



Die drei wichtigsten derzeit verwendeten KI-Fähigkeiten.



Drei von vier Menschen nutzen bereits KI bei der Arbeit*

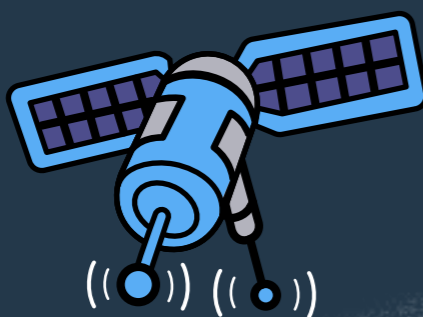
Unternehmen, die generative KI-Technologien nutzen, um bessere Kundenerfahrungen zu bieten, innovativere Angebote zu schaffen und die Produktivität zu steigern, werden ihre Konkurrenz überflügeln.**

*2024 Work Trend Index Annual Report from Microsoft and LinkedIn
**Forrester's May 2024 Artificial Intelligence Pulse Survey

Grösstes Hindernis bei der Einführung von KI:

42%

Fehlende Aus- und Weiterbildung.



80%

der Unternehmen sind motiviert, die betriebliche Effizienz zu verbessern.

Die Steigerung der betrieblichen Effizienz ist die treibende Motivation in Unternehmen.

