

Schnelle Innovationen.  
Schnelle Ergebnisse.

MIT APP IN A DAY. MIT ALFAPEOPLE.



**Donnerstag, 27. Januar**

# Who are **we**?



**Marc Reißig**

Business Consultant



**Evgeniy Dushkin**

Technical Consultant



**Haitham Ellaik**

Business Consultant



**Katja Ottemöller**

Marketing Manager



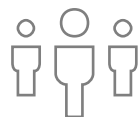
**Michael Jantos**

Sales Manager

# Who are **we**?



—  
**14**  
Countries



—  
**+500**  
Employees



—  
**25.000**  
Consultancy Hrs/Month



—  
**+700** Clients in  
**23** Countries

2021/2022  
**INNERCIRCLE**  
*for Microsoft Business Applications*

—  
Member 10th  
consecutive year



—  
Offshore teams

2021/2022  
**INNERCIRCLE**  
*for Microsoft Business Applications*

1% of Worldwide Partners

**Microsoft Partner**  
Microsoft

- Gold Cloud Business Applications
- Gold Application Development
- Gold Cloud Platform
- Gold Cloud Productivity
- Gold Data Analytics
- Gold Enterprise Resource Planning

More than **600 active** certifications distributed among collaborators around the world.



Microsoft Power Platform



We **specialize** in Microsoft Dynamics 365 (CRM, ERP), Power Platform and Cloud Services.

# AlfaPeople **Germany**



**Allianz**   
Global Investors



**manz**  
passion for efficiency



**LGI Logistics Group International**  
MEMBER OF ELANDERS GROUP



**Darguner**



 **GOLDBECK**

 **keytech**



**CANCOM**

*Braun*

 **sofor**

 **Felsch** LIGHTING DESIGN

  
**PEENE**  
WERKSTÄTTEN GMBH

**Fahrrad XXL**  
DEUTSCHLANDS GRÖSSTE AUSWAHL

**CEYONIQ**   
Technology  
A KYOCERA GROUP COMPANY



**EVQ**  **PAYMENTS**  
INTERNATIONAL



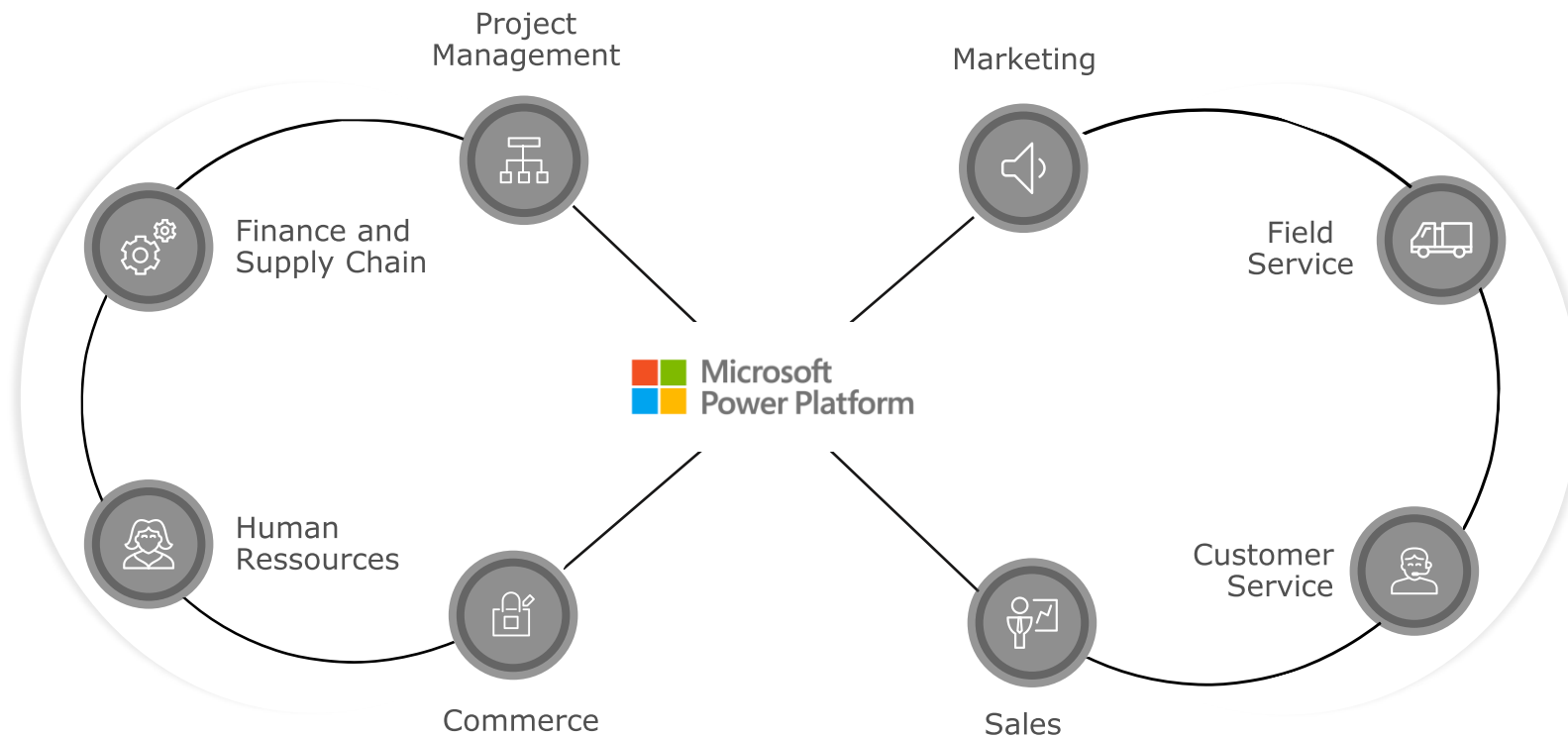
**IN-RAM**  **CLOUD**  
More as a Service

# Today's Agenda

Time	Duration (mins)	Topic	Sub-topic	Type
09:00	15	<b>Introduction</b>	Introductions & Welcome	
09:15	30		Business Application Platform Overview	Presentation
09:45	30	<b>Power Apps Canvas</b>	Power Apps Canvas Apps & lab introduction (Module 1)	Presentation
10:15	105		Hands-on-lab: Module 1: Canvas apps	Lab
12:00	30		Lunch (Finish lab Module 1 over lunch)	Break
12:30	30	<b>Dataverse</b>	Common Data Service / Dataverse & lab intro (Module 2)	Presentation
13:00	60		Hands-on-lab: Module 2: Common Data Service / Dataverse	Lab
14:00	30	<b>Power Apps Model-driven</b>	Model-driven apps & lab introduction (Module 3)	Presentation
14:30	45		Hands-on-lab: Module 3: Model-driven apps	Lab
15:15	15		Break (Finish lab Module 3 over break)	Break
15:30	30	<b>Power Automate</b>	Power Automate & lab intro (Module 4)	Presentation
16:00	45		Hands-on-lab: Module 4: Power Automate	Lab
16:45	15	<b>Summary</b>	Wrap-up & Call to action	
17:00	0		End training	



# Microsoft Produkt Portfolio



# Unternehmen brauchen **eine Lösung**



Unternehmen sammeln Daten

Die Anzahl der Unternehmen mit mehr als **100 TB unstrukturierten Daten** hat sich **seit 2016 verdoppelt**.<sup>1</sup>



... aber nur wenige machen sie umsetzbar.

**Nur 32 %** dieser Unternehmen **geling es, diese Daten zu analysieren** und sie umsetzbar zu machen.<sup>1</sup>



Arbeitskräfte, die mit mehreren Geräten arbeiten müssen

**Über 72 %** der Arbeitskräfte in den USA werden bis 2020 **mobile Arbeitskräfte** sein.<sup>2</sup>



Mobile Geräte > PC

Wir verbringen heutzutage **weitaus mehr Zeit mit mobilen Geräten** als mit PCs.<sup>3</sup>



Apps können teuer sein

Die **durchschnittlichen Kosten für die Erstellung einer App** ist 171.450 \$, kann aber **schnell** auf über 350.000 \$ steigen.<sup>4</sup>



**Branchenentscheidungsträger sind von entscheidender Bedeutung für den Erfolg**

81 % der **Technologieprojekte** werden von **Branchenentscheidungsträgern** beeinflusst, die nach eigenen Lösungen suchen.<sup>5</sup>

1. Forrester Research, Inc., „Predictions 2018: The Honeymoon For AI Is Over“, November 2017.

2. IDC, „U.S. Mobile Worker Forecast, 2015-2020“, Juni 2015.

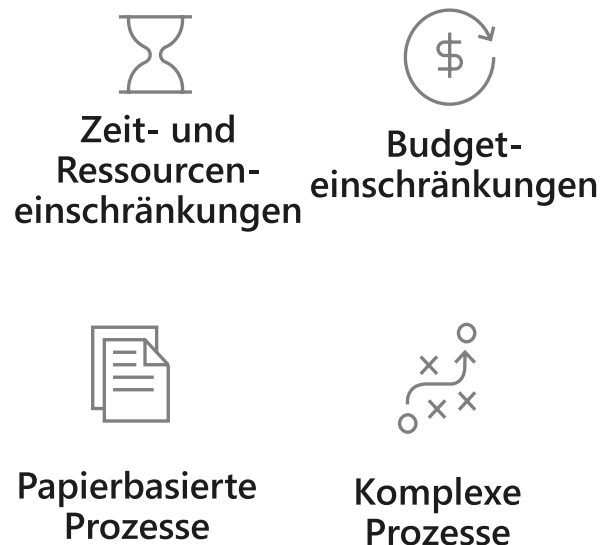
3. KPMG, „Internet Trends 2017“, 2017

4. Umfrage von Clutch, 2017

5. Microsoft, 2017

# Herausforderung: Transformation

## Markteinführungszeit



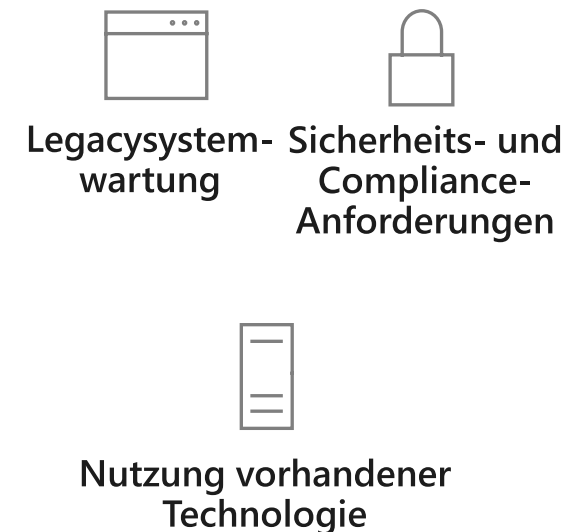
## Abstimmung von Geschäft/IT



## Fehlende Einblicke



## Gesamtbetriebskosten



Branchenentscheidungsträger sind von entscheidender Bedeutung für den Erfolg

**61 %** der Technologieprojekte werden von Entscheidungsträgern aus den Geschäftsbereichen **finanziert**

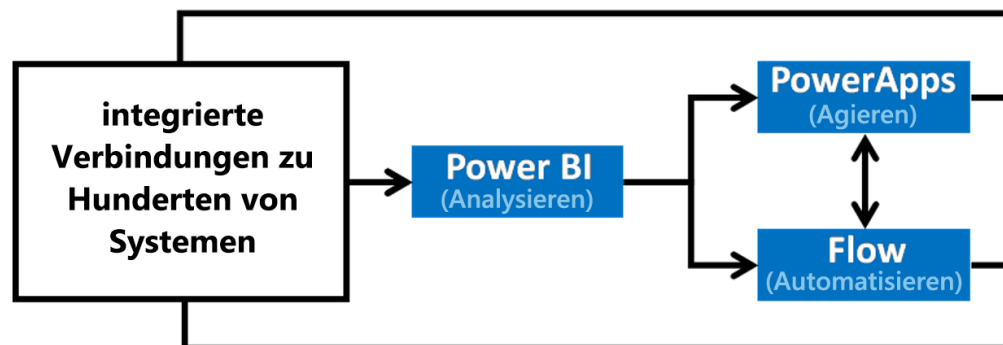
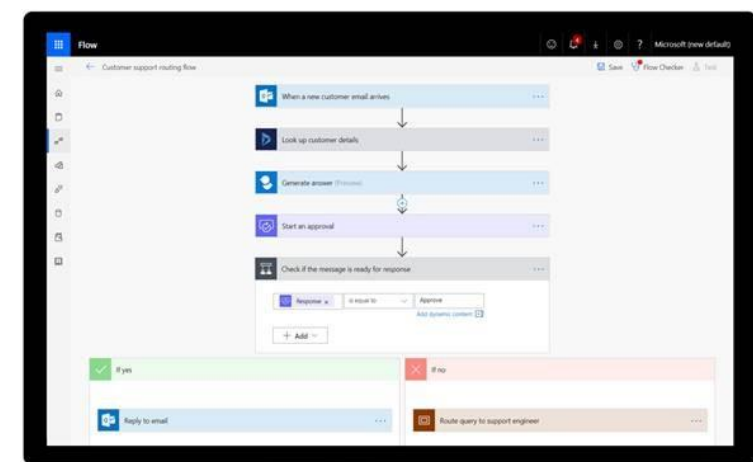
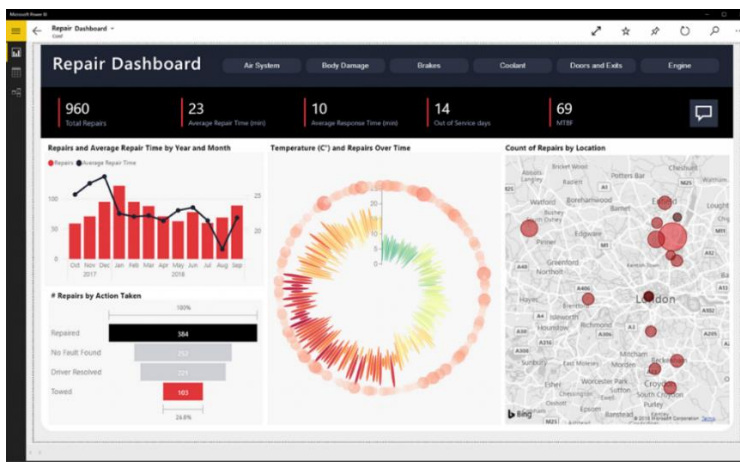
**81 %** der Technologieprojekte werden von Entscheidungsträgern aus den Geschäftsbereichen **beeinflusst**

# Power Platform: Überblick

Power BI      Analysieren

Power Apps      Handeln

Power Automate      Automatisieren



# Microsoft Power Platform

Eine codearme Plattform, die Office 365, Dynamics 365, Azure und eigenständige Anwendungen umfasst.

Dynamics 365



Office 365



Azure



Ihre Daten



**Power BI**  
Geschäftsanalyse



**Power Apps**  
Anwendungsentwicklung



**Power Automate**  
Workflow-Automatisierung



**Power Virtual Agents**  
Intelligente virtuelle Agents



Dataverse



Daten-  
konnektoren



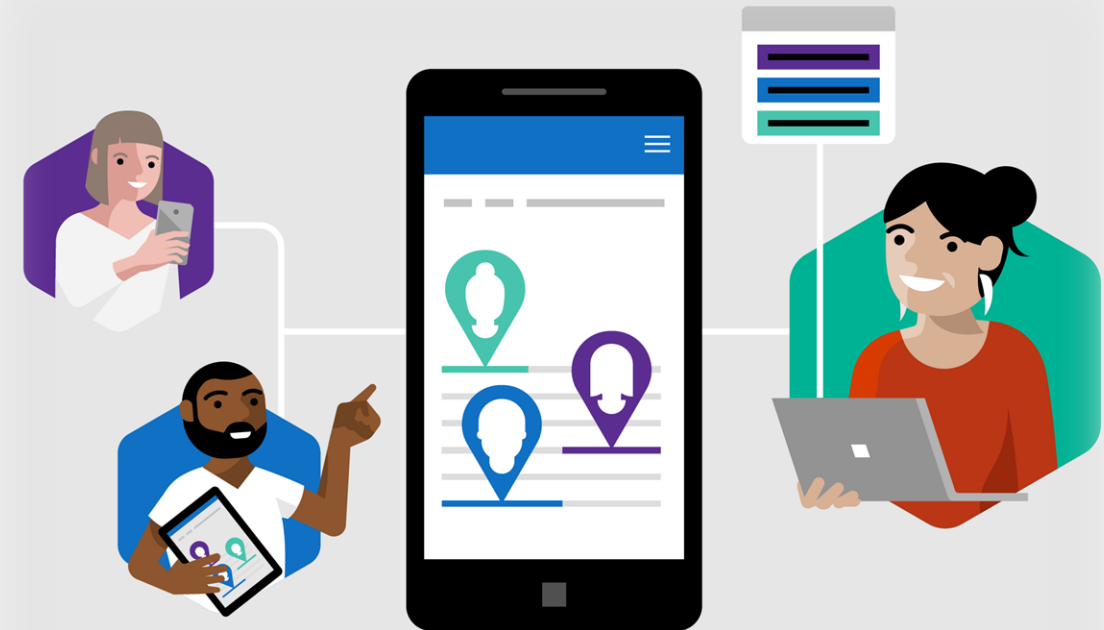
AI Builder

# Jeder "Developer" kann **mehr erreichen**

Citizen Developers

IT Developers

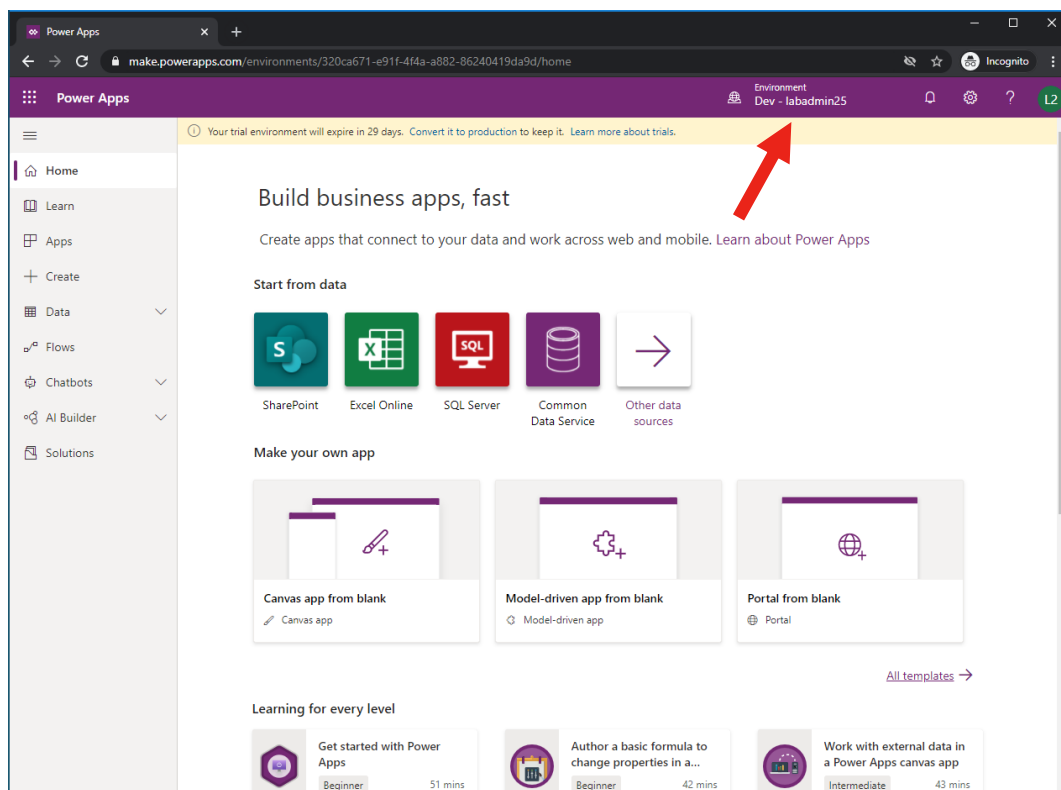
Pro Developers



# Verwenden der AlfaPeople Testumgebung

Verwenden des Browsers **EDGE** "in private" mode (<https://make.powerapps.com>)

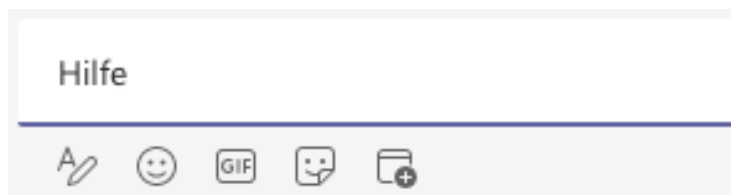
Dateien über Microsoft Download hier: <https://aka.ms/appinadaylocal>



Name	Typ
Completed	Dateiordner
00-AppInADay Lab Overview	Adobe Acrobat Document
01-Power Apps Canvas App Lab Manual	Adobe Acrobat Document
02-Microsoft Dataverse Lab Manual	Adobe Acrobat Document
03-Power Apps Model-driven App Lab Manual	Adobe Acrobat Document
04-Power Automate Lab Manual	Adobe Acrobat Document

# Wenn Sie mal nicht weiter kommen...

- Stellen Sie sicher, dass Sie die einzelnen Schritte der Aufgabe gelesen und durchgeführt haben
- Gehen Sie zurück und stellen Sie jeden einzelnen Schritt gemäß der Anleitung fertig
- Wenn Sie immer noch nicht weiter kommen...
  - Schreiben Sie in den Chat, stellen Sie Ihre Fragen, oder bitten Sie um Hilfe
  - Unsere Business Consultants werden Sie in einem 1:1 kontaktieren und ev. den Bildschirm teilen



# Today's Agenda

Time	Duration (mins)	Topic	Sub-topic	Type
09:00	15		Introductions & Welcome	
09:15	30	<b>Introduction</b>	Business Application Platform Overview	Presentation
09:45	30	<b>Power Apps Canvas</b>	Power Apps Canvas Apps & lab introduction (Module 1)	Presentation
10:15	105		Hands-on-lab: Module 1: Canvas apps	Lab
12:00	30		Lunch (Finish lab Module 1 over lunch)	Break
12:30	30	<b>Dataverse</b>	Common Data Service / Dataverse & lab intro (Module 2)	Presentation
13:00	60		Hands-on-lab: Module 2: Common Data Service / Dataverse	Lab
14:00	30	<b>Power Apps Model-driven</b>	Model-driven apps & lab introduction (Module 3)	Presentation
14:30	45		Hands-on-lab: Module 3: Model-driven apps	Lab
15:15	15		Break (Finish lab Module 3 over break)	Break
15:30	30	<b>Power Automate</b>	Power Automate & lab intro (Module 4)	Presentation
16:00	45		Hands-on-lab: Module 4: Power Automate	Lab
16:45	15	<b>Summary</b>	Wrap-up & Call to action	
17:00	0		End training	



# Modul 1: Canvas Apps

## Best Practices

- Verwenden Sie möglichst den Browser „Microsoft Edge“
- Öffnen Sie immer im Browser eine „private Session“
- Arbeiten Sie immer in der Umgebung / Im Mandanten „LABAdmin“
- Nutzen Sie kein Copy / Paste: Schreiben Sie die Formeln und Werte aus
- Nutzen Sie als Trennzeichen in der deutschen Version immer Semikolon, in der englischen Version Komma
- Achten Sie darauf Ihre Änderungen immer zu speichern und zu „veröffentlichen“

**Um 12:00 Uhr geht es weiter.**

**Mittagspause**



**Um 12:30 Uhr geht es weiter.**

# Today's Agenda

Time	Duration (mins)	Topic	Sub-topic	Type
09:00	15	<b>Introduction</b>	Introductions & Welcome	
09:15	30		Business Application Platform Overview	Presentation
09:45	30	<b>Power Apps Canvas</b>	Power Apps Canvas Apps & lab introduction (Module 1)	Presentation
10:15	105		Hands-on-lab: Module 1: Canvas apps	Lab
12:00	30		Lunch (Finish lab Module 1 over lunch)	Break
12:30	30	<b>Dataverse</b>	Common Data Service / Dataverse & lab intro (Module 2)	Presentation
13:00	60		Hands-on-lab: Module 2: Common Data Service / Dataverse	Lab
14:00	30	<b>Power Apps Model-driven</b>	Model-driven apps & lab introduction (Module 3)	Presentation
14:30	45		Hands-on-lab: Module 3: Model-driven apps	Lab
15:15	15		Break (Finish lab Module 3 over break)	Break
15:30	30	<b>Power Automate</b>	Power Automate & lab intro (Module 4)	Presentation
16:00	45		Hands-on-lab: Module 4: Power Automate	Lab
16:45	15	<b>Summary</b>	Wrap-up & Call to action	
17:00	0		End training	



# Modul 2: Dataverse

## Best Practices

- Verwenden Sie möglichst den Browser „Microsoft Edge“
- Öffnen Sie immer im Browser eine „private Session“
- Arbeiten Sie immer in der Umgebung / Im Mandanten „LABAdmin“
- Nutzen Sie kein Copy / Paste: Schreiben Sie die Formeln und Werte aus
  
- Nutzen Sie als Trennzeichen in der deutschen Version immer Semikolon, in der englischen Version Komma
- Achten Sie darauf Ihre Änderungen immer zu speichern und zu „veröffentlichen“

**Um 14:00 Uhr geht es weiter.**

# Today's Agenda

Time	Duration (mins)	Topic	Sub-topic	Type
09:00	15	<b>Introduction</b>	Introductions & Welcome	
09:15	30		Business Application Platform Overview	Presentation
09:45	30	<b>Power Apps Canvas</b>	Power Apps Canvas Apps & lab introduction (Module 1)	Presentation
10:15	105		Hands-on-lab: Module 1: Canvas apps	Lab
12:00	30		Lunch (Finish lab Module 1 over lunch)	Break
12:30	30	<b>Dataverse</b>	Common Data Service / Dataverse & lab intro (Module 2)	Presentation
13:00	60		Hands-on-lab: Module 2: Common Data Service / Dataverse	Lab
14:00	30	<b>Power Apps Model-driven</b>	Model-driven apps & lab introduction (Module 3)	Presentation
14:30	45		Hands-on-lab: Module 3: Model-driven apps	Lab
15:15	15		Break (Finish lab Module 3 over break)	Break
15:30	30	<b>Power Automate</b>	Power Automate & lab intro (Module 4)	Presentation
16:00	45		Hands-on-lab: Module 4: Power Automate	Lab
16:45	15	<b>Summary</b>	Wrap-up & Call to action	
17:00	0		End training	



# Modul 3: Model Driven Apps

## Best Practices

- Verwenden Sie möglichst den Browser „Microsoft Edge“
- Öffnen Sie immer im Browser eine „private Session“
- Arbeiten Sie immer in der Umgebung / Im Mandanten „LABAdmin“
- Nutzen Sie kein Copy / Paste: Schreiben Sie die Formeln und Werte aus
- Nutzen Sie als Trennzeichen in der deutschen Version immer Semikolon, in der englischen Version Komma
- Achten Sie darauf Ihre Änderungen immer zu speichern und zu „veröffentlichen“

**Um 15:15 Uhr geht es weiter.**

# Kaffeepause

Um 15:30 Uhr geht es weiter.

# Today's Agenda

Time	Duration (mins)	Topic	Sub-topic	Type
09:00	15	<b>Introduction</b>	Introductions & Welcome	
09:15	30		Business Application Platform Overview	Presentation
09:45	30	<b>Power Apps Canvas</b>	Power Apps Canvas Apps & lab introduction (Module 1)	Presentation
10:15	105		Hands-on-lab: Module 1: Canvas apps	Lab
12:00	30		Lunch (Finish lab Module 1 over lunch)	Break
12:30	30	<b>Dataverse</b>	Common Data Service / Dataverse & lab intro (Module 2)	Presentation
13:00	60		Hands-on-lab: Module 2: Common Data Service / Dataverse	Lab
14:00	30	<b>Power Apps Model-driven</b>	Model-driven apps & lab introduction (Module 3)	Presentation
14:30	45		Hands-on-lab: Module 3: Model-driven apps	Lab
15:15	15		Break (Finish lab Module 3 over break)	Break
15:30	30	<b>Power Automate</b>	Power Automate & lab intro (Module 4)	Presentation
16:00	45		Hands-on-lab: Module 4: Power Automate	Lab
16:45	15	<b>Summary</b>	Wrap-up & Call to action	
17:00	0		End training	



# Modul 4: Power Automate

## Best Practices

- Verwenden Sie möglichst den Browser „Microsoft Edge“
- Öffnen Sie immer im Browser eine „private Session“
- Arbeiten Sie immer in der Umgebung / Im Mandanten „LABAdmin“
- Nutzen Sie kein Copy / Paste: Schreiben Sie die Formeln und Werte aus
- Nutzen Sie als Trennzeichen in der deutschen Version immer Semikolon, in der englischen Version Komma
- Achten Sie darauf Ihre Änderungen immer zu speichern und zu „veröffentlichen“

**Um 16:45 Uhr geht es weiter.**

# Today's Agenda

Time	Duration (mins)	Topic	Sub-topic	Type
09:00	15	<b>Introduction</b>	Introductions & Welcome	
09:15	30		Business Application Platform Overview	Presentation
09:45	30	<b>Power Apps Canvas</b>	Power Apps Canvas Apps & lab introduction (Module 1)	Presentation
10:15	105		Hands-on-lab: Module 1: Canvas apps	Lab
12:00	30		Lunch (Finish lab Module 1 over lunch)	Break
12:30	30	<b>Dataverse</b>	Common Data Service / Dataverse & lab intro (Module 2)	Presentation
13:00	60		Hands-on-lab: Module 2: Common Data Service / Dataverse	Lab
14:00	30	<b>Power Apps Model-driven</b>	Model-driven apps & lab introduction (Module 3)	Presentation
14:30	45		Hands-on-lab: Module 3: Model-driven apps	Lab
15:15	15		Break (Finish lab Module 3 over break)	Break
15:30	30	<b>Power Automate</b>	Power Automate & lab intro (Module 4)	Presentation
16:00	45		Hands-on-lab: Module 4: Power Automate	Lab
16:45	15	<b>Summary</b>	Wrap-up & Call to action	
17:00	0		End training	



# Microsoft Power Platform

Eine codearme Plattform, die Office 365, Dynamics 365, Azure und eigenständige Anwendungen umfasst.

Dynamics 365



Office 365



Azure



Ihre Daten



**Power BI**

Geschäftsanalyse



**Power Apps**

Anwendungsentwicklung



**Power Automate**

Workflow-Automatisierung



**Power Virtual Agents**

Intelligente virtuelle Agents



Dataverse



Daten-  
konnektoren



AI Builder

# Microsoft Power Platform Program

We prepare your company and business professionals to the accelerated adoption of the Power Platform!



## Training

We offer to prepare your professionals on each component of the Power Platform.



## AIAD

We offer a customized AIAD workshop dedicated to your company and needs.



## Design Thinking

We help you with ideas and insights to address problems and bring proposals for Power Platform based solutions.



## MVP

We work together on minimal viable products that we can launch with a reduced amount of effort and development.

Best Practice

# AlfaPeople Bootcamp – Learn Power Platform

Wir möchten unser Erfahrung an Sie weitergeben und Ihre Ideen für die nächsten Schritte anregen.



Dataverse

Learn to manage your data and design your own dataverse.

Make data transparent.



Powerapps

Create your own apps and let your data live.

Anywhere. Anytime.



Power Automate

Speed up your data flow and secure your process.

Build flows like building blocks.



Power BI

Bring your data together. Cross-system and accessible to everyone.

Learn to put a face to your data.

Day 1


Day 2

Day 3

Day 4


# AlfaPeople Individuals – Power Automate

Wir unterstützen Sie Power Platform in Ihrem Unternehmen zu etablieren. Zum Beispiel Power Automate.



**Power Automate**  
- Basic -

- Build simple flows
- Work with connectors
- Create a whole process
- Integrate Office and Teams



**Power Automate**  
- Pro -

- Build complex flows
- Work with extensions
- Analyze your requests
- Build solutions



# Bitte nehmen Sie an der **Umfrage** teil

Sie werden eine E-Mail von Microsoft mit einem Link erhalten.



**It was great to see you.**

**Thank you for attending this Microsoft event:**

**Dashboard in a Day – Partner Name - United States**

If you didn't get a chance to provide feedback the day of the event, please fill out this [survey](#).

We hope to see you again in the future. Please visit our website if you are interested in learning more about other events - [Microsoft Events](#).

---

[Privacy Statement](#)

Microsoft Corporation, One Microsoft Way, Redmond, WA 98052 USA



# Vielen Dank für Ihre Aufmerksamkeit!

LinkedIn

XING



Info.de@alfapeople.com



+49 5221 284 400



Goebenstrasse 3-7  
32052 Herford



Brazil - Canada - Chile - Colombia - Costa Rica - Denmark -  
Ecuador - Germany - Guatemala - Mexico - Saudi Arabia -  
Switzerland - United Arab Emirates - United States